

新築分譲住宅  
大田区田園調布南  
全2棟

東急多摩川線  
『沼部』 駅徒歩 4 分  
東急東横線  
『多摩川』 駅徒歩 15 分  
東急池上線  
『御嶽山』 駅徒歩 15 分

販売価格

A 棟 6,880 万円(税込)  
(内消費税:1,720,909円)  
B 棟 6,780 万円(税込)  
(内消費税:1,720,909円)

Property Overview

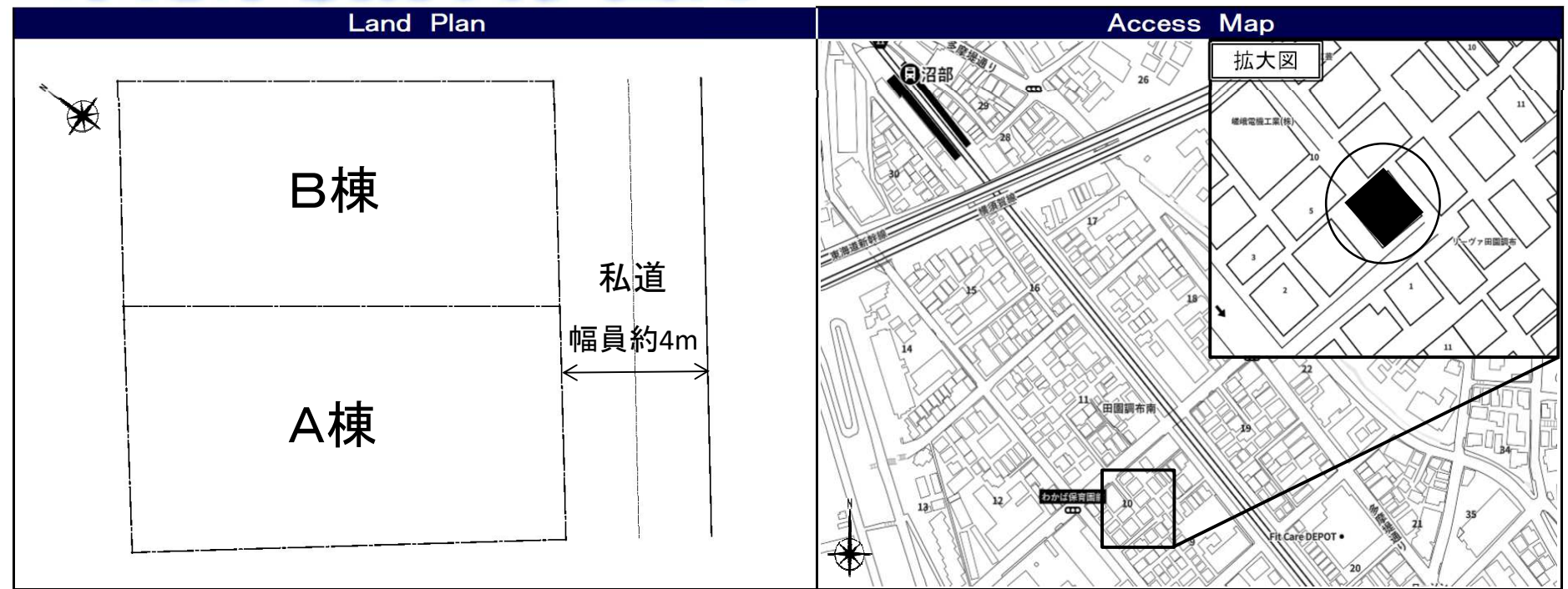
地名地番 / 大田区田園調布南  
住居表示 / 大田区田園調布南  
用途地域 / 第1種住居地域  
建ぺい率 / 60% 容積率 / 200%  
防火指定 / 準防火地域 高度指定 / 第2種高度地区  
地目 / 宅地 土地権利 / 所有権  
都市計画 / 市街化区域 構造 / 木造3階建  
道路 / 南東側:私道 幅員約4m  
設備 / 都市ガス・東京電力・公共上下水道  
完成・引渡 / 2022年3月下旬完成予定・相談

Life Information

嶺町小学校 《約 300m (徒歩 4 分)》  
東調布中学校 《約 520m (徒歩 7 分)》  
日本医科大学武蔵小杉病院 《約 1.5km (徒歩 19 分)》  
まいばすけっと沼部駅前店 《約 320m (徒歩 4 分)》



東急東横線徒歩圏内 南側道路 日当たり良好



※司法書士・土地家屋調査士・火災保険加入会社は、売主指定とさせていただきます。

【フラット35】対応可 瑕疵担保保険付 地盤保証20年付

Equipment	Vibration Control
<ul style="list-style-type: none"> <li>外壁通気工法</li> <li>24時間換気</li> <li>TES床暖房</li> <li>ペアガラス</li> <li>浴室換気乾燥機</li> <li>システムキッチン</li> <li>ECOジョーズ</li> </ul>	<ul style="list-style-type: none"> <li>全サッシ網戸付</li> <li>シャワートイレ(温水便座)</li> <li>断熱玄関ドア</li> <li>食器洗浄乾燥機</li> <li>カーモーター付インターホン</li> <li>LED照明</li> <li>断熱浴槽</li> </ul>
<p><b>制震装置【マモリー】</b></p> <p><b>MAMORY</b></p> <p>『繰り返す地震から、住まいと生活を守る』</p> <p>熊本城を守る地震対策があなたの住まいを守る。</p> <p>「熊本城」が選んだのは、住友ゴムの制震ダンパー。震度7の揺れ幅を最大89%<sup>*1</sup>吸収します。 *1熊本城大天守には「MAMORY」と同じ高減衰ゴムを利用した制震ダンパーが採用されています。</p>	

大型4LDK



株式会社マイライフプランニング ■ 担当 / 藤澤

URL: http://www.mylifep.com

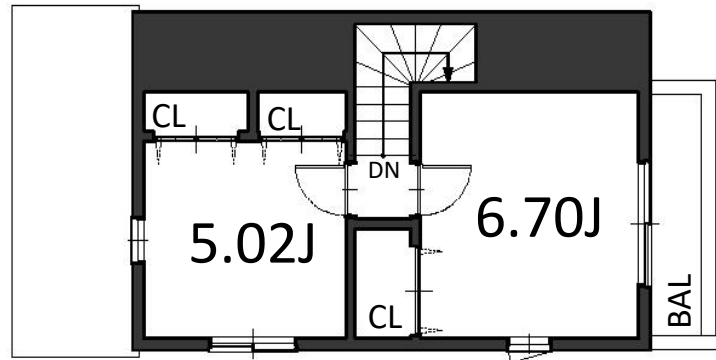
【本社ショールーム】  
〒164-0011 東京都中野区中央1-1-1 マイライフビル  
tel. 03-5338-5055 fax. 03-5338-5081

■取引態様  
売主

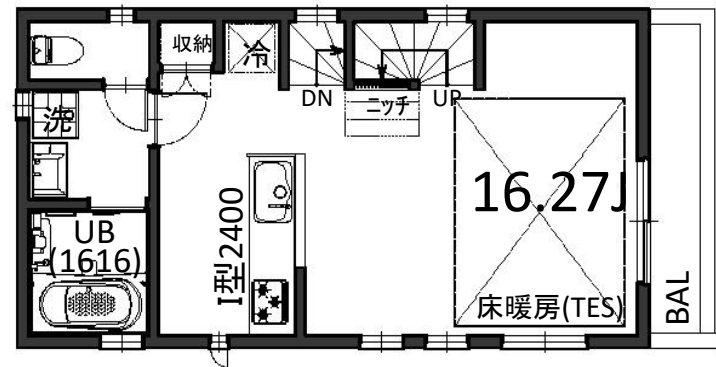
A棟

販売価格 **6,880**万円 (税込)  
(内消費税:1,720,909円)

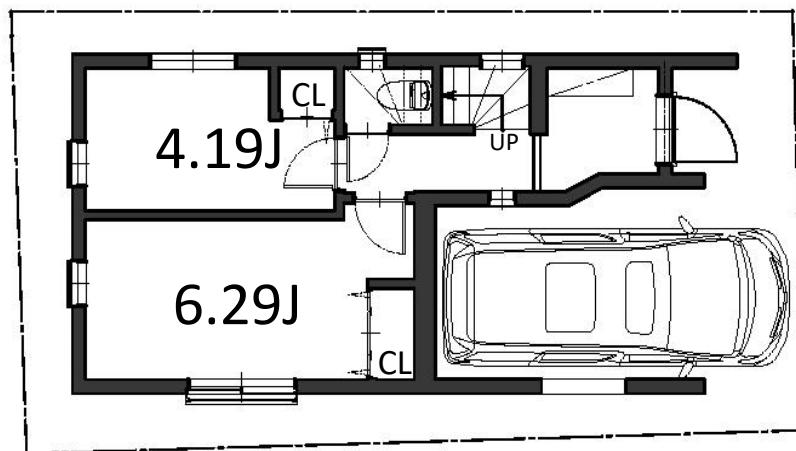
土地面積: 60.62㎡  
建物面積: 102.45㎡ (車庫面積12.51㎡含む)  
建築確認番号: 第21UDI1T建03581号



3F : 25.72 ㎡



2F : 37.36 ㎡

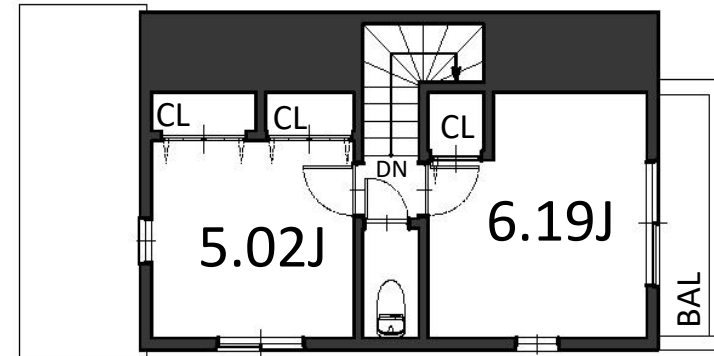


1F : 39.37 ㎡  
(車庫面積12.51㎡含む)

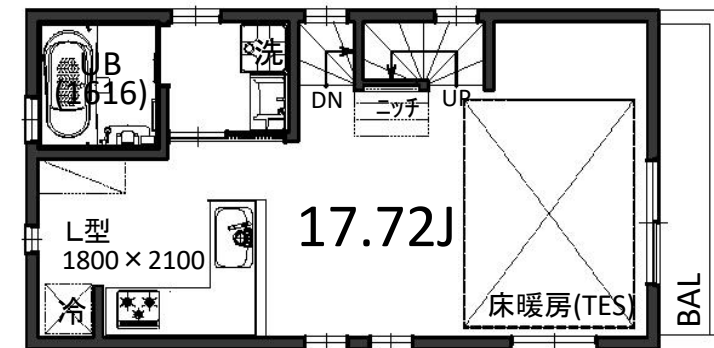
B棟

販売価格 **6,780**万円 (税込)  
(内消費税:1,720,909円)

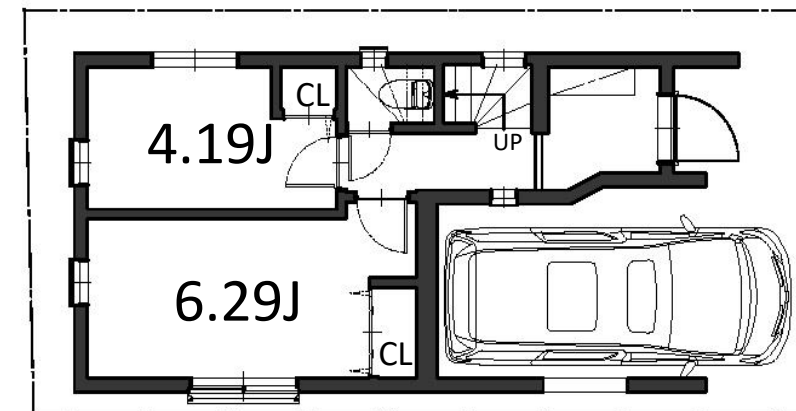
土地面積: 57.87㎡  
建物面積: 102.45㎡ (車庫面積12.51㎡含む)  
建築確認番号: 第21UDI1T建03580号



3F : 25.72 ㎡



2F : 37.36 ㎡



1F : 39.37 ㎡  
(車庫面積12.51㎡含む)